

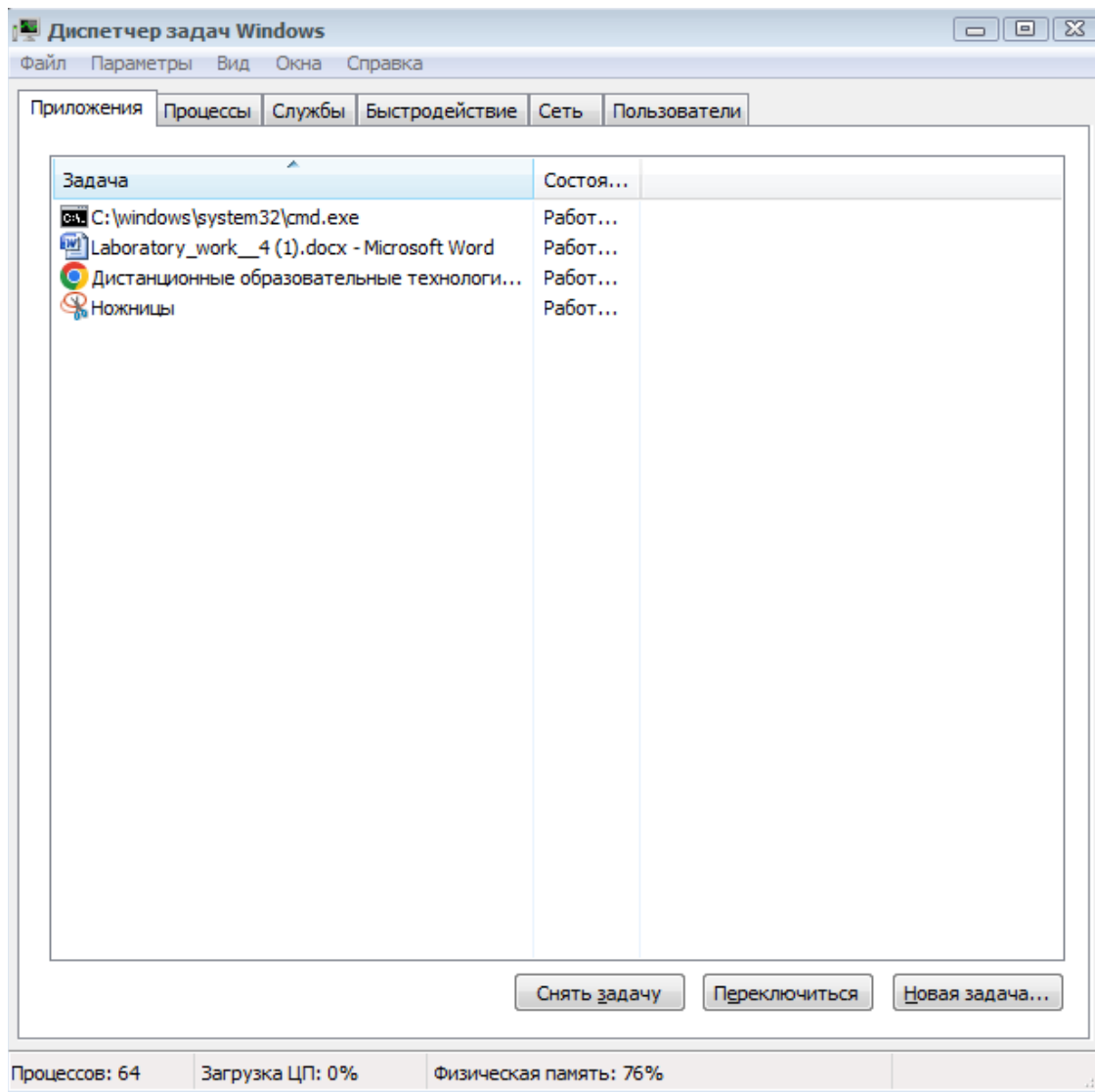
Отчёт по практической работе №4

Выполняли (жур-102):

Асаинова Дильназ и Жақсылық Алмас

1.Для вызова диспетчера задач:

Необходимо ввести комбинацию клавиш **CTRL+SHIFT+ESC**

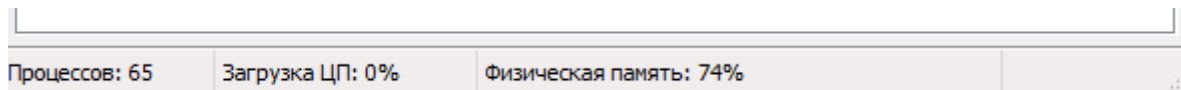


2.Оценка загруженных процессов задач:

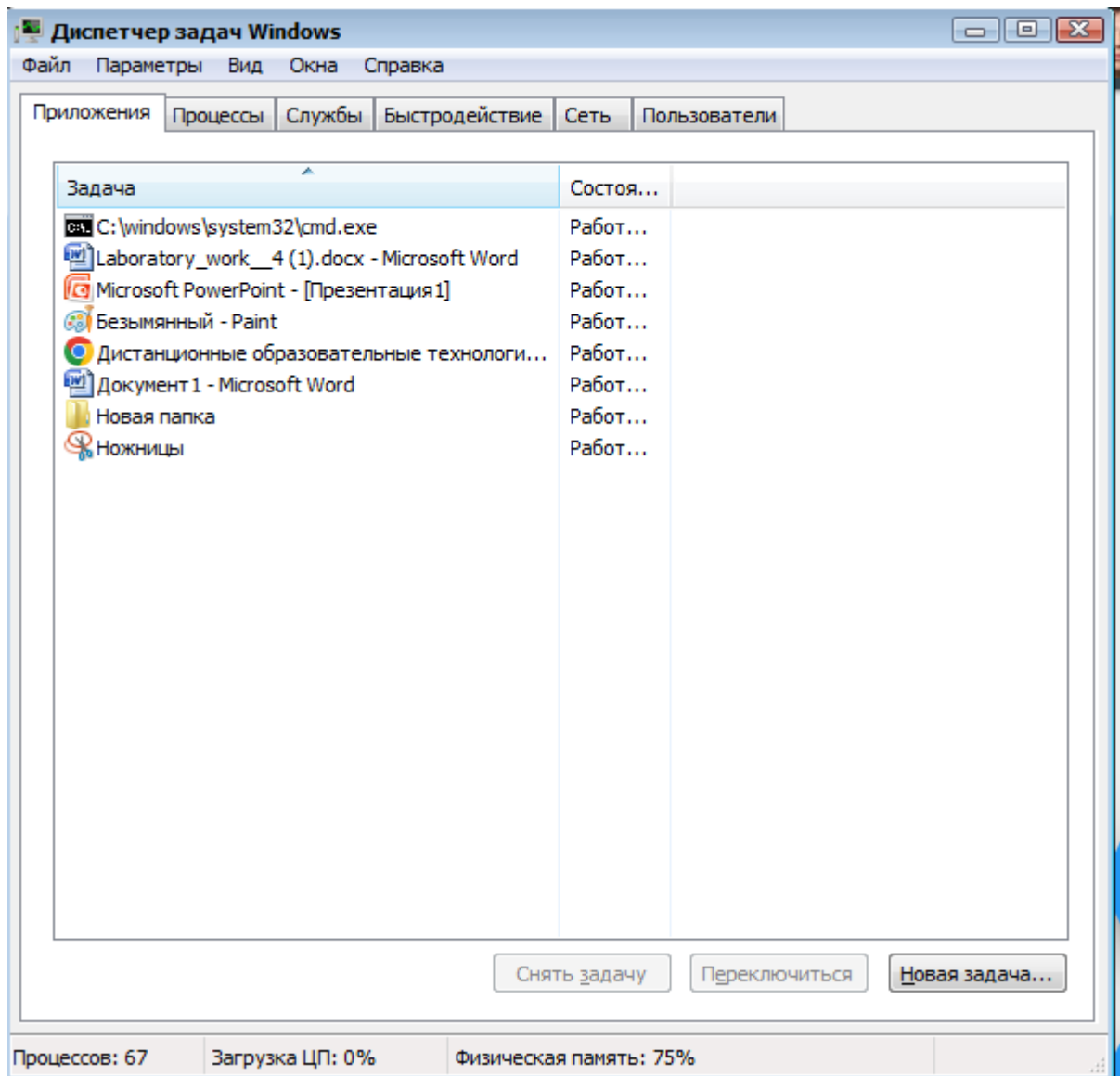
Процессов:65

Загрузка ЦП:0%

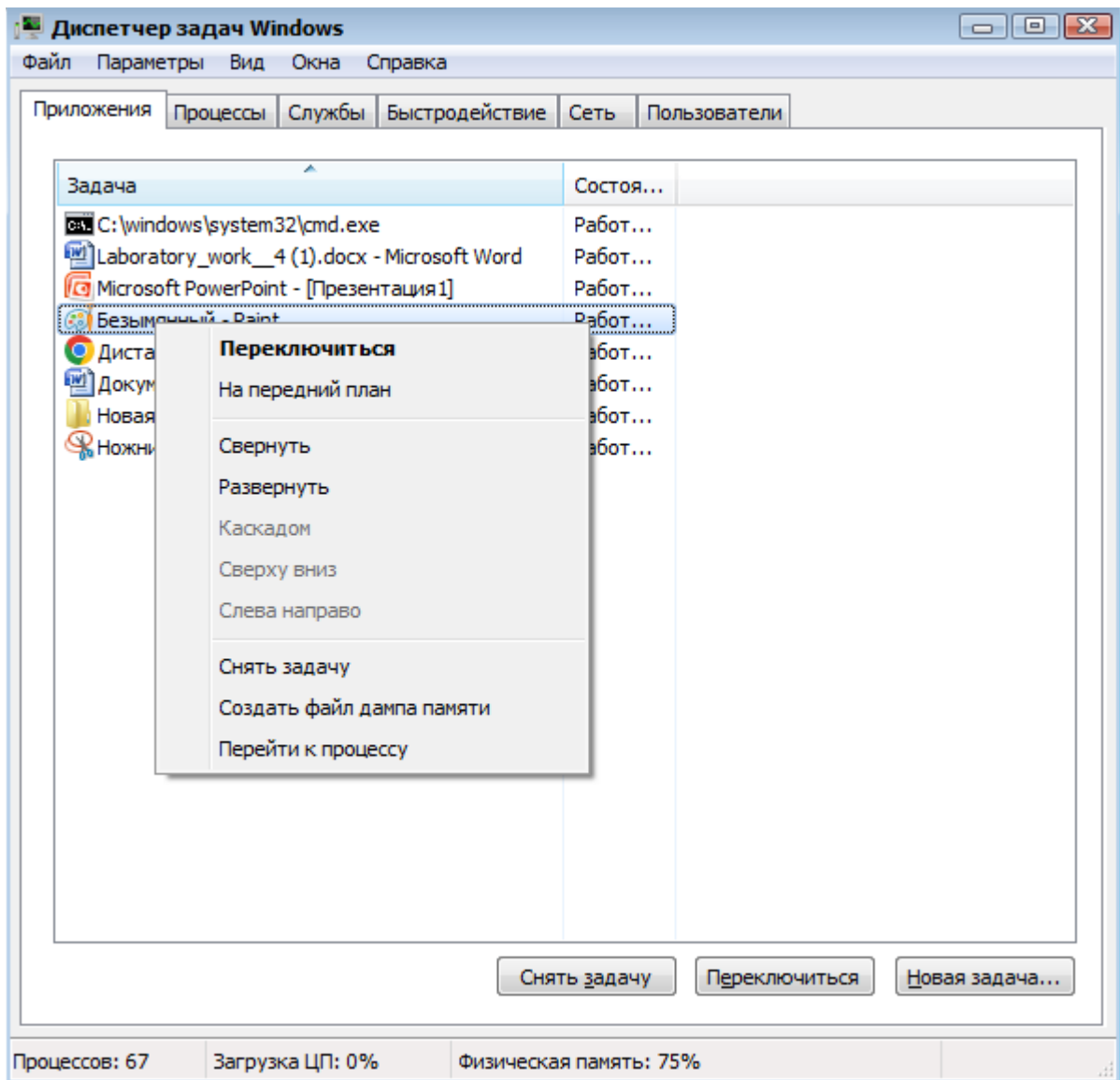
Физическая память:74%



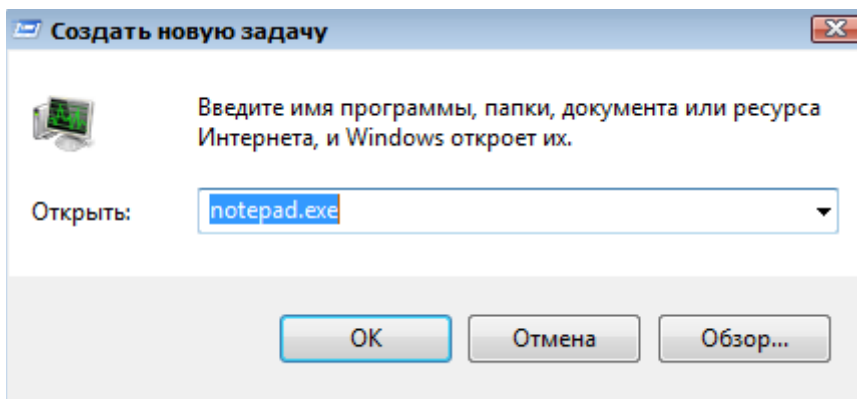
3.Изменения количеств запущенных процессов:



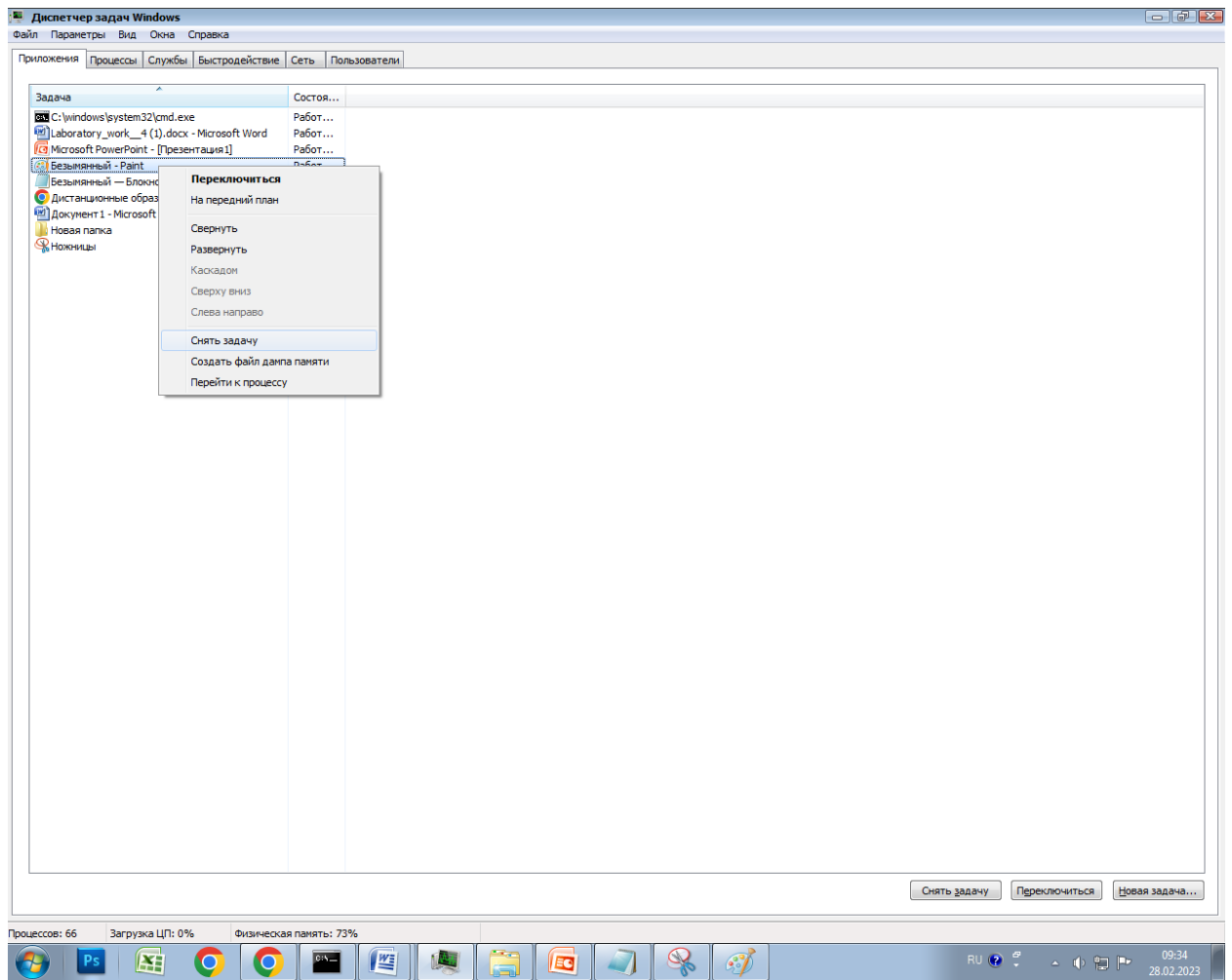
4.Активизация программы через диспетчер задач:



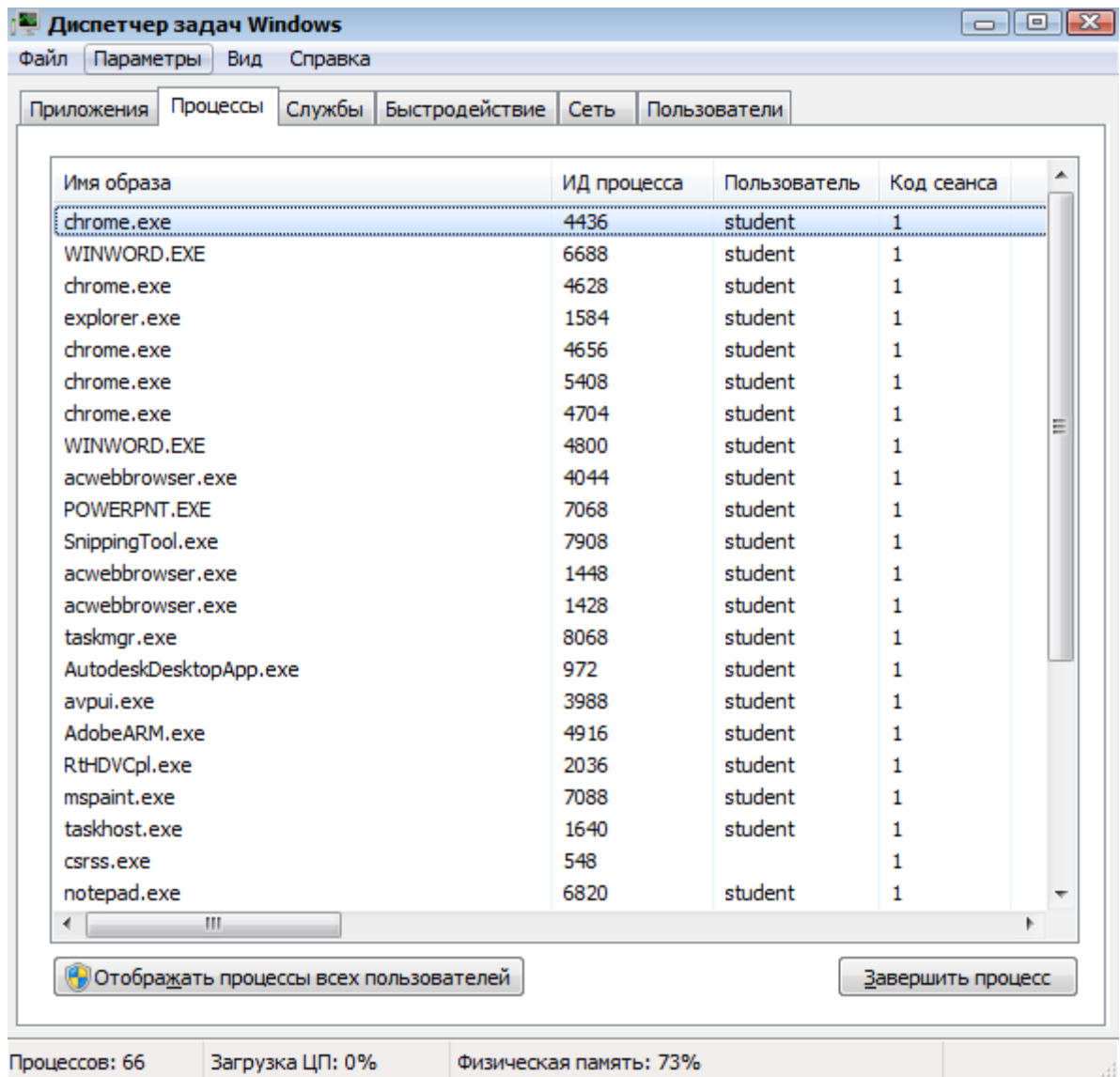
5. Запуск программы Блокнот через диспетчер задач:



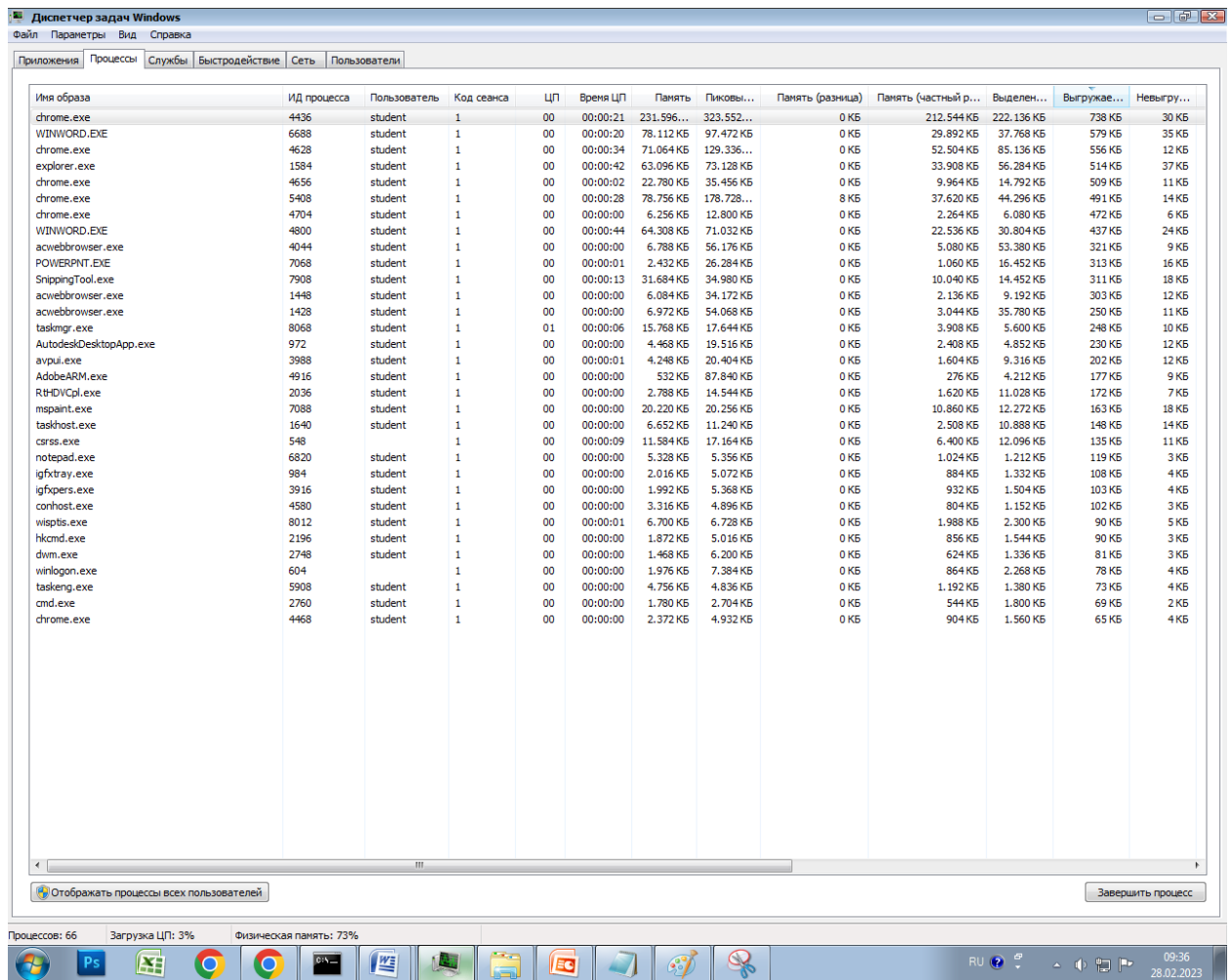
6. Завершение программы Paint через диспетчер задач:



7.Отображение активных процессов в диспетчере задач:



8. Отображение активных счётчиков в процессе задач:



9. Определение значения счётчиков для процессов:

Процесс	ИД процесса	Пользователь	Базовый приоритет	Загрузка ЦП	Время ЦП	Память – рабочий набор	Память – выгружаемый	Память – не выгружаемый	Счетчик памяти	Дескрипторы
explorer.exe	1584	student	средний	00	00:00:42	62,992 КБ	514 КБ	37 КБ	30	1,066
winword.exe	4800	student	средний	00	00:00:51	23.008 КБ	454 КБ	25 КБ	9	621
powerpnt.exe	7068	student	средний	00	00:00:01	3,648 КБ	13.384 КБ	16 КБ	5	493
notepad.exe	6820	student	средний	00	00:00:00	5.328 КБ	1.212 КБ	3 КБ	1	58

10.

Диспетчер задач Windows

Файл Параметры Вид Справка

Приложения Процессы Службы Быстродействие Сеть Пользователи

Имя образа	Память	Базовый приоритет	Дескр...
chrome.exe	233.484 КБ	Средний	1.030
chrome.exe	72.692 КБ	Выше среднего	218
chrome.exe	79.792 КБ	Средний	268
explorer.exe	61.556 КБ	Средний	1.066
WINWORD.EXE	82.684 КБ	Средний	842
WINWORD.EXE	70.644 КБ	Средний	619
mspaint.exe	20.236 КБ	Средний	130
SnippingTool.exe	31.632 КБ	Средний	456
chrome.exe	22.808 КБ	Средний	238
csrss.exe	11.624 КБ	Высокий	560
acwebbrowser.exe	6.788 КБ	Средний	160
taskmgr.exe	15.920 КБ	Высокий	229
acwebbrowser.exe	6.984 КБ	Средний	152
taskhost.exe	6.612 КБ	Средний	285
AutodeskDesktopApp.exe	4.480 КБ	Средний	466
chrome.exe	6.256 КБ	Средний	131
acwebbrowser.exe	6.084 КБ	Средний	303
wisptis.exe	6.672 КБ	Высокий	140
POWERPNT.EXE	5.100 КБ	Средний	493
RtHDVCpl.exe	2.788 КБ	Средний	371
avpui.exe	4.248 КБ	Средний	232
taskeng.exe	4.756 КБ	Средний	96
notepad.exe	5.328 КБ	Средний	58
igfxpers.exe	1.992 КБ	Средний	130
chrome.exe	2.372 КБ	Средний	73
igfxtray.exe	2.016 КБ	Средний	85
winlogon.exe	1.976 КБ	Высокий	125
hkcmd.exe	1.872 КБ	Средний	81
conhost.exe	3.316 КБ	Средний	54
dwm.exe	1.468 КБ	Средний	81
cmd.exe	1.780 КБ	Средний	19
AdobeARM.exe	532 КБ	Ниже среднего	318

Отображать процессы всех пользователей

Процессов: 69 Загрузка ЦП: 0% Физическая память: 75%

11. Процессы имеющие базовый высокий приоритет:

Диспетчер задач Windows

Файл Параметры Вид Справка

Приложения Процессы Службы Быстродействие Сеть Пользователи

Имя образа	Память	Базовый приоритет
taskmgr.exe	15.928 КБ	Высокий
wisptis.exe	6.684 КБ	Высокий
winlogon.exe	1.976 КБ	Высокий
csrss.exe	11.304 КБ	Высокий
chrome.exe	72.692 КБ	Выше среднего
SnippingTool.exe	31.540 КБ	Средний

12. 3 процесса которые наиболее требовательны к объему оперативной памяти:

Имя образа	Память
chrome.exe	233.496 КБ
WINWORD.EXE	82.316 КБ
chrome.exe	79.632 КБ

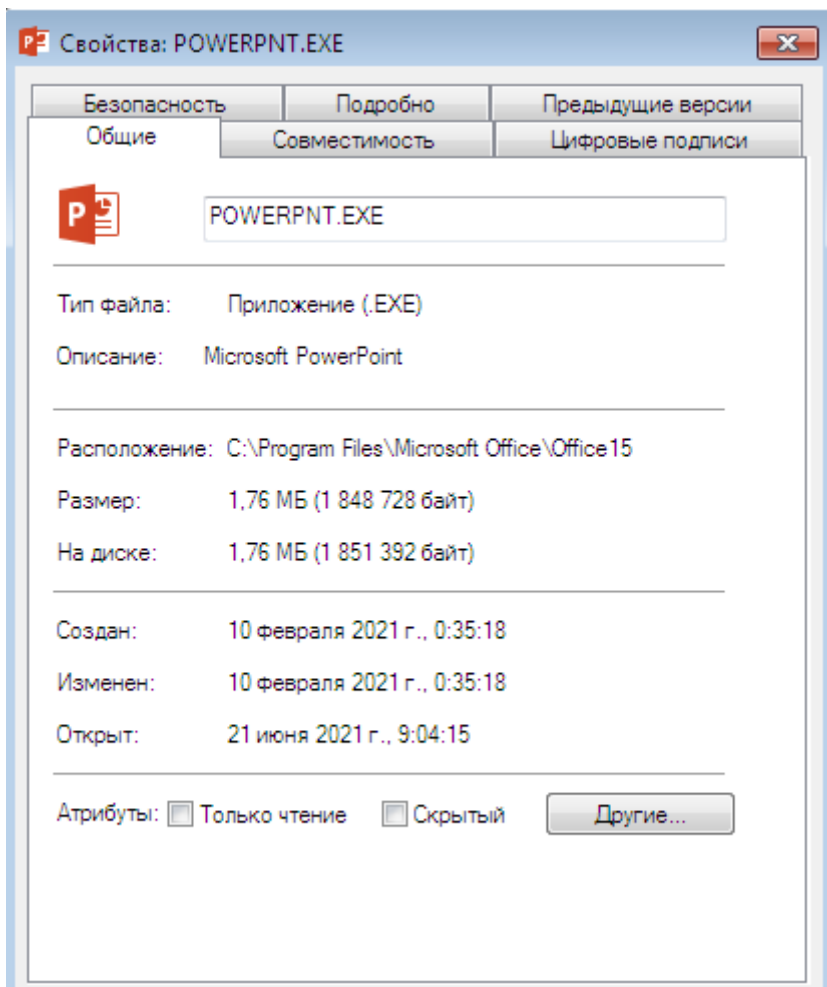
13. 2 процесса имеющих самое высокое значение счетчика Дескрипторы.

Имя образа	Дескрипторы
explorer.exe	1 080
chrome.exe	994

14. 2 процесса имеющих самое высокое значение счетчика Потоков.

Имя образа	Счетч...
chrome.exe	33
explorer.exe	30

15.



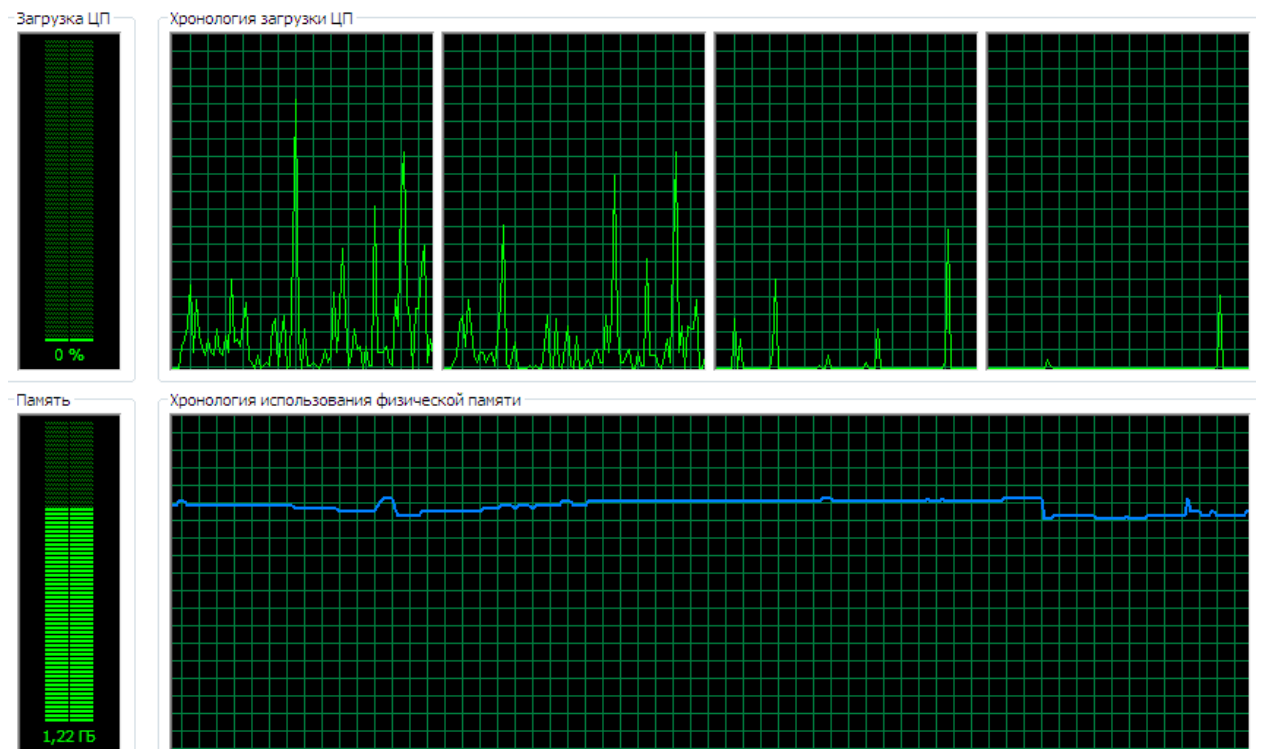
16. Перечень служб

Имя	ИД процесса	Описание	Состояние	Группа
wuauserv	1036	Центр обновления Windows	Работает	netsvc
WSearch	2328	Windows Search	Работает	Н/Д
wscntc	908	Центр обеспечения безопасности	Работает	LocalService...
Winmgmt	1036	Инструментарий управления Windows	Работает	netsvc
WinHttpAut...	996	Служба автоматического обнаружения веб-прокси WinHTTP	Работает	LocalService
WdService...	996	Узел службы диагностики	Работает	LocalService
W32Time	996	Служба времени Windows	Работает	LocalService
UxSms	960	Диспетчер сеансов диспетчера окон рабочего стола	Работает	LocalSysteme...
UmRdpService	960	Перенаправитель портов пользовательского режима служб удаленных рабочих ст...	Работает	LocalSysteme...
TrkWks	960	Клиент отслеживания изменившихся связей	Работает	LocalSysteme...
Themes	1036	Темы	Работает	netsvc
TermService	1232	Службы удаленных рабочих столов	Работает	NetworkSe...
TabletInput...	960	Служба ввода планшетного ПК	Работает	LocalSysteme...
SysMain	960	Superfetch	Работает	LocalSysteme...
StSvc	412	Служба загрузки изображений Windows (WIA)	Работает	Н/Д
SSDP	1700	Обнаружение SSDP	Работает	LocalService...
SQLWriter	384	SQL Server, службы синхронизации контроля версий	Работает	Н/Д
Spooler	1336	Диспетчер печати	Работает	Н/Д
ShellHWDet...	1036	Определение оборудования оболочки	Работает	netsvc
SessionEnv	1036	Настройка сервера удаленных рабочих столов	Работает	netsvc
ServiceCon...	2008	ServiceControl_RTE23_3S_GmbH	Работает	Н/Д
SENS	1036	Служба уведомления о системных событиях	Работает	netsvc
Schedule	1036	Планировщик заданий	Работает	netsvc
SamSs	592	Диспетчер учетных записей безопасности	Работает	
RpcSs	800	Удаленный вызов процедур (RPC)	Работает	
RpcEptMap...	800	Сопоставитель конечных точек RPC	Работает	rpcss
RemoteReg...	1988	Удаленный реестр	Работает	RPCSS
ProfSvc	1036	Служба профилей пользователей	Работает	regsvc
Power	724	Питание	Работает	netsvc
PolicyAgent	2388	Агент политики IPsec	Работает	DcomLaunch
PlugPlay	724	Plug-and-Play	Работает	NetworkSe...
PcaSvc	960	Служба помощника по совместимости программ	Работает	DcomLaunch
osppsvc	7576	Office Software Protection Platform	Работает	LocalSysteme...
nsi	996	Служба интерфейса сохранения сети	Работает	Н/Д
NaSvc	1232	Служба сведений о подключенных сетях	Работает	LocalService
netprofm	996	Служба списка сетей	Работает	NetworkSe...
Netman	960	Сетевые подключения	Работает	LocalService
Netlogon	592	Сетевой вход в систему	Работает	LocalSysteme...
MpsSvc	1368	Брандмауэр Windows	Работает	
lhsmthosts	908	Модуль поддержки NetBIOS через TCP/IP	Работает	LocalService...
LanmanWor...	1232	Рабочая станция	Работает	LocalService...
LanmanServer	1036	Сервер	Работает	LocalService...
klagent	1916	Агент администрирования Kaspersky Security Center	Работает	LocalService...
iphlpsvc	1036	Вспомогательная служба IP	Работает	LocalService...
IKEEXT	1036	Модули ключей IPsec для обмена ключами в Интернете и протокола IP с проверкой...	Работает	LocalService...
hidserv	960	Доступ к HID-устройствам	Работает	LocalSysteme...
gpsvc	1112	Клиент групповой политики	Работает	LocalSysteme...

17.Отсортировка по состоянию

Имя	ИД процесса	Описание	Состояние	Группа
wuauclerv	1036	Центр обновления Windows	Работает	netsvcs
WSearch	2328	Windows Search	Работает	Н/Д
wscntc	908	Центр обеспечения безопасности	Работает	LocalService...
Winmgmt	1036	Инструментарий управления Windows	Работает	netsvcs
WinHttpAut...	996	Служба автоматического обнаружения веб-прокси WinHTTP	Работает	LocalService
WdService...	996	Узел службы диагностики	Работает	LocalService
W32Time	996	Служба времени Windows	Работает	LocalService
UxSms	960	Диспетчер сеансов диспетчера окон рабочего стола	Работает	LocalSysteme...
UmRdpService	960	Переадресатор портов пользовательского режима служб удаленных рабочих ст...	Работает	LocalSysteme...
TrkWks	960	Клиент отслеживания изменившихся связей	Работает	LocalService...
Themes	1036	Темы	Работает	netsvcs
TermService	1232	Службы удаленных рабочих столов	Работает	NetworkSe...
TabletInput...	960	Служба ввода планшетного ПК	Работает	LocalSysteme...
SysMain	960	Superfetch	Работает	LocalSysteme...
StSvc	412	Служба загрузки изображений Windows (WIA)	Работает	Н/Д
SSDPSCRV	1700	Обнаружение SSDP	Работает	LocalService...
SQLWriter	384	SQL Server, службы синхронизации контроля версий	Работает	Н/Д
Spooler	1336	Диспетчер печати	Работает	Н/Д
ShellHWDet...	1036	Определение оборудования оболочки	Работает	netsvcs
SessionEnv	1036	Настройка сервера удаленных рабочих столов	Работает	netsvcs
ServiceCon...	2008	ServiceControl_RTE23_3S_GmbH	Работает	Н/Д
SENS	1036	Служба уведомлений о системных событиях	Работает	netsvcs
Schedule	1036	Планировщик заданий	Работает	netsvcs
SamSs	592	Диспетчер учетных записей безопасности	Работает	
RpcSs	800	Удаленный вызов процедур (RPC)	Работает	rpcss
RpcEptMap...	800	Сопоставитель конечных точек RPC	Работает	RPCSS
RemoteReg...	1988	Удаленный реестр	Работает	regsvc
ProfSvc	1036	Служба профилей пользователей	Работает	netsvcs
Power	724	Питание	Работает	DcomLaunch
PolicyAgent	2388	Агент политики IPsec	Работает	NetworkSe...
PlugPlay	724	Plug-and-Play	Работает	DcomLaunch
PcaSvc	960	Служба помощника по совместимости программ	Работает	LocalSysteme...
ospresvc	7576	Office Software Protection Platform	Работает	Н/Д
nsi	996	Служба интерфейса сохранения сети	Работает	LocalService
NlaSvc	1232	Служба сведений о подключенных сетях	Работает	NetworkSe...
netprofm	996	Служба списка сетей	Работает	LocalService
Netman	960	Сетевые подключения	Работает	LocalSysteme...
Netlogon	592	Сетевой вход в систему	Работает	
MpsSvc	1368	Брандмауэр Windows	Работает	LocalService...
lmhosts	908	Модуль поддержки NetBIOS через TCP/IP	Работает	LocalService...
LanmanWor...	1232	Рабочая станция	Работает	NetworkSe...
LanmanServer	1036	Сервер	Работает	netsvcs
klagent	1916	Агент администрирования Kaspersky Security Center	Работает	Н/Д
iphlpsvc	1036	Вспомогательная служба IP	Работает	NetSvc
IKEXT	1036	Модуль ключей IPsec для обмена ключами в Интернете и протокола IP с проверкой...	Работает	netsvcs
hidserv	960	Доступ к HID-устройствам	Работает	LocalSysteme...
gpsvc	1112	Клиент групповой политики	Работает	Н/Д

18. Хронология загрузки ЦП и физической памяти




19.Определение объема физической памяти, памяти ядра, системы

Физическая память (МБ)	
Всего	1745
Кэшировано	446
Доступно	518
Свободно	85

Система	
Дескрипторов	23910
Потоков	934
Процессов	67
Время работы	0:01:09:48
Выделено (МБ)	1859 / 3490

Память ядра (МБ)	
Выгружаемая	212
Невыгружаемая	44

 [Монитор ресурсов...](#)

20. Анализ изменения физической памяти и загрузки ЦП

